



SAVE THE DATE

Rotary  
Distretto 2032



CREIAMO SPERANZA  
nel MONDO



## Laboratorio progetti BenEssere Mentale e non solo...

**Giovedì 1° Febbraio 2024 (per il Piemonte)**

**Giovedì 15 Febbraio 2024 (per la Liguria)**

**h. 16.00 - Piattaforma Zoom**

“Laboratorio Progetti BenEssere Mentale e non solo...”

1 e 15 febbraio 2024

Rotary  
Distretto 2032



CREIAMO SPERANZA  
nel MONDO



# Il Disagio giovanile. Un'indagine epidemiologica nelle scuole di Genova e l'esperienza di un intervento.

**Mario Amore e Gianluca Serafini (RC Genova Sud Ovest)**

“Laboratorio Progetti BenEssere Mentale e non solo...”

1 e 15 febbraio 2024

**Rotary**

Distretto 2032



**CREIAMO SPERANZA  
nel MONDO**



M. Amore, G. Serafini  
B. Pereira

Istituto Comprensivo  
Statale Maddalena –  
Bertani



# Il Disagio giovanile Un'indagine epidemiologica nelle scuole di Genova e l'esperienza di un intervento

University of Genoa, Department of Neuroscience, Rehabilitation, Ophthalmology,  
Genetics, Maternal and Child Health-DINOGMI, Section of Psychiatry,  
Joint Lab ANTARES Applied Neurosciences for Technological Advances  
in Rehabilitation Systems

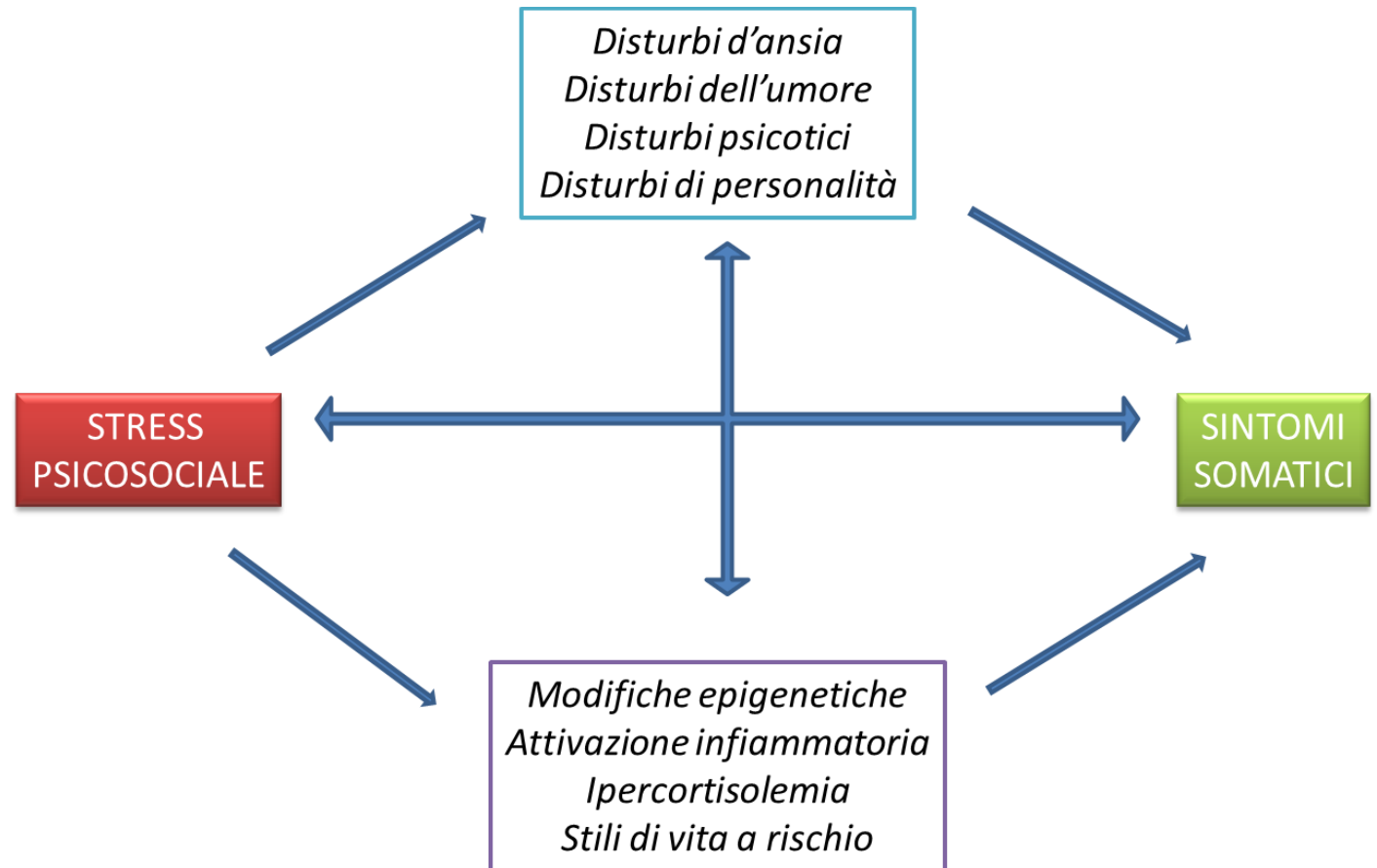


## Adolescenza

### Tra Normalità, Non Adattamento e Patologia

- La «Normalità»
- Stress e Adattamento
- Ansia normale e patologica
- Depressione, Tristezza, Demoralizzazione

# Dallo Stimolo stressante ai sintomi psichici e somatici



# Obiettivi dello Studio

**Obiettivo primario** Individuare precocemente segni di disagio psicologico in adolescenti dopo la pandemia da Covid-19.

**Obiettivo secondario** Valutare il rapporto dell'interazione sociale in ambito scolastico misurando l'ampiezza della misura di comfort dello spazio peripersonale, e dell'alterazione sensoriale tramite la somministrazione di task e screening psicopatologico.

**Terzo obiettivo** Proporre un'ipotesi di intervento basata sull'introduzione di un approccio integrato di attività motoria.

---

# RECLUTAMENTO



Sono state coinvolte le **classi seconde e terze** fascia di età compresa è di **12-13 anni**.

Gli studenti sono stati reclutati tramite il questionario online su Google Docs; il questionario è stato creato affinché rimanesse completamente in anonimato in accordo con il consenso informato firmato dai genitori.



**AASP:** valutazione psicometrica del profilo sensoriale.

**SAFA:** valutazione degli aspetti psicopatologici.

**TASK** per la valutazione dello spazio peripersonale.

La tabella sottostante contiene una sintesi del protocollo SAFA, i punteggi totali si ottengono sommando i punteggi delle sottoscale.

Scala SAFA	Numero di articoli	Sottoscale
SAFA-A	50	Ansia generalizzata Ansia sociale Ansia da separazione Ansia legata alla scuola
SAFA-D	56	Umore depresso Anedonia Umore irritabile Sensazione di inadeguatezza Insicurezza Colpevolezza Disperazione
SAFA-O	38	Pensieri ossessivi Compulsioni Rupofobia Ordine Dubbio
SAFA-P	30	Comportamenti bulimici Comportamenti anoressici Accettazione del corpo Aspetti psicologici
SAFA-S	25	Sintomi somatici Ipocondria

Scala SAFA e sottoscale



# Ipotesi di Intervento

## **INTERVENTO PSICOEDUCATIVO INTEGRATO**

## **Intervento di Prevenzione sulla Modulazione dello Spazio Peripersonale attraverso l'attività fisica di gruppo**

Dedicato ai ragazzi , al corpo docente, e alle famiglie delle classe coinvolte; Applicabile in ambito scolastico.

Diretto ad una fascia di età dai 11-13 anni integrato nel programma scolastico.

# Considerazioni conclusive

Valutazione del disagio e l'entità di tale disagio

Alterazioni dello spazio peripersonale potrebbero alterare la percezione dello schema corporeo, portando allo sviluppo di sintomi di disturbi di varia tipologia

Intervento psicoeducativo



# UNA PILLOLA DI SALUTE MENTALE

Niccolò Delfino, referente commissione progetti S. Giorgio

“Laboratorio Progetti BenEssere Mentale e non solo...”

1 e 15 febbraio 2024

**Rotary**

Distretto 2032



**CREIAMO SPERANZA  
nel MONDO**

# COSA

## PILLOLE

### OBIETTIVI:

- Divulgare la salute mentale;
- Scoprire le caratteristiche di alcuni disturbi mentali in esordio nel periodo scolastico;
- Permettere di riconoscerne la sintomatologia e intervenire quindi per tempo;
- Cancellare lo stigma che marchia chi soffre, se ne parla.

“Laboratorio Progetti BenEssere Mentale e non solo...”

1 e 15 febbraio 2024

**Rotary**  
Distretto 2032



**CREIAMO SPERANZA**  
nel MONDO

# COME

## INTERVISTE

### MEZZI:

- Un'intervista registrata ad un\* psicoterapeut\* su uno specifico argomento;
- Una piattaforma che permette l'accesso a tutti gli insegnanti e studenti, gratuitamente;
- la visione condivisa dell'intervista e l'eventuale condivisione del proprio pensiero con l'aula e l'insegnante.

“Laboratorio Progetti BenEssere Mentale e non solo...”

1 e 15 febbraio 2024

**Rotary**  
Distretto 2032



**CREIAMO SPERANZA**  
nel MONDO

# COSA

## ARGOMENTI

- Ansia sociale
- Dipendenze
- Comportamenti impulsivi
- Disturbi dell'alimentazione
- Depressione
- Comportamenti autolesivi
- .....altri

“Laboratorio Progetti BenEssere Mentale e non solo...”

1 e 15 febbraio 2024

**Rotary**  
Distretto 2032



**CREIAMO SPERANZA**  
nel MONDO



*DOTT. CESARE CALABRESE - PSICOANALISTA*  
*DOTT. MARCO C. CALABRESE - PSICOLOGO CLINICO*

# Prendersi Cura,

**IL BENESSERE  
MENTALE DELLA  
FAMIGLIA IN  
PRESENZA DI UN  
COMPONENTE CON  
DISTURBI PSICHICI**

“Laboratorio Progetti BenEssere Mentale e non solo...”

1 e 15 febbraio 2024

**Rotary**  
Distretto 2032



**CREIAMO SPERANZA  
nel MONDO**

# La mente è relazionale

**La mente umana non è mai isolata, ma in continua relazione con sé stessa e con gli altri (Mitchell,2000)**

**La dimensione del campo “famigliare”: gli studi sulla natura del campo relazionale (Baranger&Baranger**

**Concetto di Casa relazionale (Stolorow, 2007):**

**“Un ambiente stabile, di sintonica responsabilità delle dinamiche affettive positive ma soprattutto negative”**

“Laboratorio Progetti BenEssere Mentale e non solo...”

1 e 15 febbraio 2024

**Rotary**  
Distretto 2032



**CREIAMO SPERANZA  
nel MONDO**



# Gli interventi genovesi

- ❖ La cura relazionale: esperienze nelle scuole infanzia comunali del comune di Genova;
- ❖ I rapporti inter-generazionali: un dialogo a più menti in cui la sofferenza si esprime in maniera differente;
- ❖ I rischi della salute mentale: esaurimento emotivo, burnout (“bruciare fuori”) e burn-in (Bruciare dentro; Piccoli, 2021)

“Laboratorio Progetti BenEssere Mentale e non solo...”

1 e 15 febbraio 2024

**Rotary**  
Distretto 2032



**CREIAMO SPERANZA**  
nel MONDO

# BIBLIOGRAFIA ESSENZIALE

- ❖ Mitchell S. , 2000. Il modello relazionale: dall'attaccamento all'intersoggettività. Raffaello Cortina Editore

Stolorow R., 2007. Trauma ed esistenza umana. Giovanni Fioriti, Roma;

Cavicchioli G., (a cura di). 2017 Io-tu-noi. Raffaello Cortina Editore, Roma;

Calabrese C., Calabrese M., 2021. Ho bisogno di te: tecniche psicoterapeutici di intervento sul contesto familiare con doppio Setting genitore -bambino, De Ferrari, Genova.





# La Pasticceria della Tartaruga

Agostino Poggi Pres. Genova Est

“Laboratorio Progetti BenEssere Mentale e non solo...”

1 e 15 febbraio 2024

**Rotary**

Distretto 2032



**CREIAMO SPERANZA  
nel MONDO**

# Creiamo lavoro... ma anche di piu'!

Lo scopo e' creare un'opportunità di lavoro concreta e sostenibile per giovani con disabilità intellettiva.

L'obiettivo è dar vita ad attività lavorative che si autosostengano, in cui i giovani impiegati svolgano realmente un ruolo produttivo il cui valore viene riconosciuto e remunerato. Questa visione consentirà alle attività di essere durature, crescere nel tempo e soprattutto divenire un format replicabile. "La pasticceria della Tartaruga" sarà un laboratorio ubicato a Genova dedicato a produrre alcune linee di dolci senza glutine Sarà uno strumento permanente di formazione al lavoro, dove saranno inseriti a rotazione diversi gruppi di ragazzi con disabilità per l'attivazione di work experience mirate ad affinare le competenze lavorative acquisite con la formazione professionale. Si prevede di andare a occupare inizialmente 1 persona assunta a tempo indeterminato e due tirocinanti a rotazione semestrale.

"Laboratorio Progetti BenEssere Mentale e non solo..."

1 e 15 febbraio 2024

**Rotary**  
Distretto 2032



**CREIAMO SPERANZA**  
nel MONDO



Cian cianin femmu tuttu

*Grazie per l'attenzione*



# Flyer Saturday night live

Ezio Fulcheri, Incoming President RC Genova Est

“Laboratorio Progetti BenEssere Mentale e non solo...”

1 e 15 febbraio 2024

**Rotary**  
Distretto 2032



**CREIAMO SPERANZA**  
nel MONDO

# Flyer Saturday night live - Premessa

## Un problema, non emergente ma in crescita esponenziale

Il bere alcolici o super alcolici in modo eccessivo può trovare **svariate motivazioni** che vanno dal desiderio di primeggiare, all'esteriorizzare un senso di superiorità, alla spavalderia per apparire interessanti, alla **banale ignoranza degli effetti e dei rischi** concreti cui si può andare incontro.

Il bere sregolato **viene particolarmente concentrato**, nella nostra cultura e nella nostra società, in alcuni mesi dell'anno, in alcuni giorni della settimana ed in particolari circostanze.

Occorre pertanto **agire in questi contesti**, in quei momenti particolarmente critici ed in queste situazioni senza proporsi con caratteristiche inquisitorie o repressive.

“Laboratorio Progetti BenEssere Mentale e non solo...”

1 e 15 febbraio 2024

**Rotary**  
Distretto 2032



**CREIAMO SPERANZA**  
nel MONDO

## COSA DICE L'ETILOMETRO?



**0 G/L = PADRE DI FAMIGLIA**

NOTO COME IL TASSISTA DELLA COMPAGNIA, TI METTERESTI LA CINTURA ANCHE SUL WATER, CON LA TUA **GUIDA SICURA** NULLA POTRÀ ANDARE STORTO!



**> 0.1 - 0.3 G/L = IL BRINDISINO**

PER NON FARE IL DIVERSO AL BRINDISI FINALE NON TI TIRI MAI INDIETRO, MA SEI ANCORA UNA **GUIDA SICURA** UNA PER LE ANIME PERSE!



**> 0.3 - 0.5 G/L = L'ALLEGRO**

HAI PRESO SOTTOGAMBA L'AMMAZZA-CAFFÈ E NON TE NE PENTI, MA ORA LO DEVI SMALTIRE SE **VUOI GUIDARE!**



**> 0.5 - 0.8 G/L = IL FESTAIUOLO**

NELLA SPERANZA CHE STASERA SI CONCLUDA QUALCOSA, CONTINUA A DIVERTIRTI MA POSA IL BICCHIERE! TU **NON GUIDI!**



**> 0.8 G/L = IL SOLITO, GRAZIE**

TI DEFINISCI "DIGNITOSAMENTE BRILLO" MENTRE CERCHI DI ABBORDARE TE STESSO ALLO SPECCHIO DEL BAR ULULANDO COME UN LUPO, ALLA FINE TI DAI DUE DI PICCHE DA SOLO. FOSSI IN TE A FINE SERATA ORDINEREI IL SOLITO ...**TAXI!**

## GUIDARE O BERE

IL COMPORTAMENTO **PIÙ SICURO** È EVITARE DI CONSUMARE BEVANDE ALCOLICHE SE CI SI DEVE PORRE ALLA GUIDA DI UN VEICOLO.

NEL CASO IN CUI NON CI SI SIA ASTENUTI ECCO QUALCHE **CONSIGLIO UTILE**

1. **NON BERE A STOMACO VUOTO**
2. **INTERROMPI IL CONSUMO AI PRIMI SINTOMI DI EBBREZZA**
3. **BEVI TANTA ACQUA, L'ALCOL DISIDRATA**
4. **CONSUMA ALIMENTI SECCHI, PREVENGONO IL SENSO DI NAUSEA**
5. **ASPETTA ALMENO 3 ORE DALL'ULTIMO DRINK PRIMA DI METTERTI ALLA GUIDA**
6. **ASCOLTA IL TUO CORPO E NON FORZARE I TEMPI**

## I NOSTRI PARTNER



dal 1919

Sindacato Nazionale Agenti di Assicurazione



in Pineta



Croce Rossa Italiana  
Comitato della Spezia

DIVENTA UN VOLONTARIO!



SCAN ME

Un progetto nato e sperimentato a La Spezia da importare nel contesto genovese.



@GIUVANNI...

“Laboratorio Progetti BenEssere Mentale e non solo...”

1 e 15 febbraio 2024

Rotary  
Distretto 2032



CREIAMO SPERANZA  
nel MONDO



# Flyer Saturday night live: Lo sviluppo del progetto

Il progetto viene calato nella **realità genovese** e proposto all'Assessorato alla Sicurezza, Polizia Locale e Protezione Civile

Le caratteristiche della popolazione genovese vengono analizzate e studiate per fornire uno strumento (non alternativo) integrativo alle azioni che vengono svolte dalle Forze dell'Ordine (polizia e carabinieri) e dalla Polizia Locale in tema di prevenzione e controllo.

**COSA BEVI, COME BEVI, QUANDO BEVI**

## Le scelte operative di un servizio

### Obiettivi Specifici

1. Effettuare minimo n.1000 alcoltest
2. Distribuire minimo n.1000 brochure informative
3. Distribuire minimo n 1000 alcoltest monouso (gadget)
4. Raccogliere dati statistici sulla base di test effettuati

### Azione Previste

- Realizzazione di almeno un'attività mensile consistente in:
1. somministrazione alcoltest gratuito;
  2. distribuzione flyer informativo;
  3. somministrazione Quiz "Sicuro di esser sicuro?";
  4. distribuzione gadgets con logo CRI e Sponsor;
  5. raccolta dei dati a fini statistici.

"Laboratorio Progetti BenEssere Mentale e non solo..."

1 e 15 febbraio 2024

**Rotary**  
Distretto 2032



**CREIAMO SPERANZA**  
nel MONDO

# Flyer Saturday night live: un aspetto particolare

## Quando il bere alcolici diventa un segnale ed una risposta al disagio

Il bere, tra le tante motivazioni, e con particolare riguardo alle fasce più giovani di età, può essere anche la **risposta ad una situazione di presunta inferiorità o ad un disagio particolare.**

Intercettare tali situazioni può rappresentare un ulteriore valore aggiunto al progetto che, iniziato in questo anno rotariano dovrà svilupparsi nel prossimo ed in quello ancora successivo.

**OBIETTIVO : Intercettare i soggetti deboli e più fragili**

**(temi di punta: indotti a bere alcolici; forzati a bere alcolici; adulterazione di ciò che si beve)**

“Laboratorio Progetti BenEssere Mentale e non solo...”

1 e 15 febbraio 2024

**Rotary**  
Distretto 2032



**CREIAMO SPERANZA**  
nel MONDO

# Flyer Saturday night live: le scelte operative

## Quando il bere alcolici diventa un segnale ed una risposta al disagio

Un programma che si sviluppa nel secondo semestre di quest'anno rotariano e che si sviluppa nell'anno 2024-2025 con le premesse operative per un proseguimento nell'anno successivo.

- 1) Flyer Saturday night live (PROSEGUIMENTO DEGLI INTERVENTI IN CAMPO)
- 2) Azioni divulgative e didattiche nelle scuole, specie primarie: (DIDATTICA)
- 3) Somministrazione di test e strumenti per momenti interattivi (FORMAZIONE)
- 4) Preparazione di materiale illustrativo/didattico: (STRUMENTI DIVULGATIVI)

“Laboratorio Progetti BenEssere Mentale e non solo...”

1 e 15 febbraio 2024

**Rotary**  
Distretto 2032



**CREIAMO SPERANZA**  
nel MONDO



# Benessere in classe e S.O.S genitori

Vilma Petricone Presidente Rotary Sarzana Lerici

“Laboratorio Progetti BenEssere Mentale e non solo...”

1 e 15 febbraio 2024

**Rotary**

Distretto 2032



**CREIAMO SPERANZA  
nel MONDO**

# Sportello di sostegno psicologico per preadolescenti.

Rispondendo all'invito del Presidente Internazionale e prendendo atto come, nella scuola come nella società sia cresciuto, nell'era post-covid il disagio giovanile.

Il Club Sarzana Lerici accoglie la richiesta dell'Istituto comprensivo di Lerici per la creazione di uno spazio "aperto" di osservazione ed ascolto dove i bisogni di crescita e di emancipazione dei giovani si intrecciano con le capacità educative degli adulti di riferimento, nell'ottica di un intervento circolare di diffusione di armonia e benessere.

“Laboratorio Progetti BenEssere Mentale e non solo...”

1 e 15 febbraio 2024

**Rotary**  
Distretto 2032



**CREIAMO SPERANZA**  
nel MONDO



# Benessere Mentale: non c'è salute senza Salute Mentale

Paolo Caruana Presidente RC La Spezia

Non c'è salute senza Salute Mentale  
La Spezia, 22/02/2024

Rotary   
Distretto 2032



CREIAMO SPERANZA  
nel MONDO

# Convegno – prima parte (mattina del 22/02/24)

## Incontro con i giovani

Il titolo del nostro evento si ispira ad una famosa frase del filosofo, poeta e drammaturgo Voltaire, che disse: "Ho deciso di essere felice perchè fa bene alla mia salute".

E' infatti ormai accertato che il benessere psichico incide fortemente anche sulla salute fisica.

L'incontro è indirizzato primariamente agli adolescenti, poichè è proprio nell'adolescenza che emergono i primi segni di disturbi psicologici, che spesso hanno gravi conseguenze anche sulla salute fisica; nei confronti di questo incipiente disagio, che si manifesta sotto forma di ansia, depressione o disturbi comportamentali in genere, occorre che gli adulti, siano essi genitori o educatori, maturino una significativa capacità di ascolto e comunicazione, per infondere ai giovani sicurezza, calma e ingenerare consapevolezza e fiducia in se stessi, la cui mancanza spesso è all'origine del disagio.

Non c'è salute senza Salute Mentale  
La Spezia, 22/02/2024

**Rotary**  
Distretto 2032



**CREIAMO SPERANZA**  
nel MONDO

# Convegno – 1a parte (mattina del 22/02/24)

## Incontro con i giovani

Si darà la parola agli studenti delle scuole che parteciperanno all'incontro con professionisti ed esperti del settore, anche attraverso interventi "leggeri", ma stimolanti, del conduttore/facilitatore Dario Vergassola.

L'obiettivo è quello di favorire, in un clima disteso e non «accademico», l'esternazione delle esperienze e conoscenze da parte dei giovani intervenuti, affinché possano essi per primi prendere consapevolezza dell'esistenza di un problema, quello del disagio mentale, che può interessare il vicino di banco piuttosto che il partner.

Sviluppare sin da giovani una sensibilità avanzata sul tema può ridurre il rischio della degenerazione dei disturbi comportamentali in vere e proprie patologie.





# Convegno – 2a parte (pomeriggio del 22/02/24)

## Incontro con genitori ed insegnanti

Occorre che gli adulti, siano essi genitori o educatori, maturino una significativa capacità di ascolto e comunicazione, per infondere ai giovani sicurezza, calma e ingenerare consapevolezza e fiducia in se stessi, la cui mancanza spesso è all'origine del disagio.

Il confronto pomeridiano con genitori ed insegnanti ha lo scopo, oltrechè di sensibilizzare famiglie e scuole sul tema in questione, non trascurandolo sin dai primi sintomi, di creare i presupposti per l'interazione con le strutture sanitarie e gli specialisti di settore, prima che si manifestino danni spesso irreparabili, sia a livello mentale che psichico.

Le conseguenze, nel trascurare o sottovalutare disturbi comportamentali, possono incidere anche sull'alimentazione e la salute fisica in generale, incidendo negativamente sulla qualità della vita dell'individuo.

Non c'è salute senza Salute Mentale  
La Spezia, 22/02/2024

**Rotary**  
Distretto 2032



**CREIAMO SPERANZA  
nel MONDO**



**GRAZIE PER L'ATTENZIONE**  
**Paolo Caruana**





# PROGETTO “NO LIMITS”

Elisabetta Ferrero - Presidente RC Savona

“Laboratorio Progetti BenEssere Mentale e non solo...”

1 e 15 febbraio 2024

**Rotary**

Distretto 2032



**CREIAMO SPERANZA  
nel MONDO**

# “NO LIMITS”

## «Ognuno prende i limiti del suo campo visivo per i confini del mondo» A. Schopenhauer

Attraverso piccole esperienze che permettono di sfidare la normale percezione della realtà, il progetto si propone di stimolare i ragazzi ad uscire dalla *comfort zone* e di guidarli a comprendere che i limiti, troppo spesso percepiti in noi stessi, sono semplici freni imposti dalla mente.

Il percorso prevede la testimonianza finale di Alessandro Mennella affetto da sindrome di Usher che comporta sordità profonda dalla nascita e progressiva perdita del campo visivo. Nonostante queste difficoltà oggettive Alessandro ha una vita piena e ricca di soddisfazioni sia in famiglia sia nello sport. E' stato più volte campione italiano di triathlon.

“Laboratorio Progetti BenEssere Mentale e non solo...”

1 e 15 febbraio 2024

**Rotary**

Distretto 2032



**CREIAMO SPERANZA  
nel MONDO**



“Laboratorio Progetti BenEssere Mentale e non solo...”

**Rotary**



Distretto 2032



**CREIAMO SPERANZA  
nel MONDO**



# HIKIKOMORI: LA SOFFERENZA SILENZIOSA

Luigi Mattioli, Presidente RC Imperia 2023/2024

“Laboratorio Progetti BenEssere Mentale e non solo...”

1 e 15 febbraio 2024

**Rotary**

Distretto 2032



**CREIAMO SPERANZA  
nel MONDO**

# Definiamo il problema

## Un disagio «sociale» che colpisce i giovani

«Hikikomori» è termine giapponese che significa "stare in disparte" e viene utilizzato per indicare chi decide di ritirarsi dalla vita sociale per lunghi periodi, alle volte anni. Rinchiusi nella propria abitazione, per lo più ragazzi di sesso maschile, **gli "hikikomori" evitano qualunque tipo di contatto diretto con il mondo esterno, talvolta anche con i familiari.** Poiché sfugge a una precisa classificazione di tipo medico o sociale, tale "condizione" causa problemi di incomprensione, sottovalutazione, approccio psicologico inadeguato, frustrazione e sofferenza dei familiari, dispersione scolastica.

“Laboratorio Progetti BenEssere Mentale e non solo...”

1 e 15 febbraio 2024

**Rotary**  
Distretto 2032



**CREIAMO SPERANZA**  
nel MONDO

# Come abbiamo iniziato

## **Sensibilizzazione:** Un service per lanciare un sasso nello stagno

Dopo la condivisione dell'argomento all'interno del Rotary Club, già realizzata l'anno scorso con una conviviale condotta da specialisti dell'Associazione Genitori Hikikomori Italia, il 18 novembre abbiamo organizzato un evento pubblico mirato a sensibilizzare la comunità. Una giornata ricca di spunti di riflessione, proposti da psicologi di alto profilo e impreziosita dal brillante intervento del nostro Luigi Gentile. Da quel giorno sono state numerose le richieste di approfondimento e di aiuto.

“Laboratorio Progetti BenEssere Mentale e non solo...”

1 e 15 febbraio 2024

**Rotary**  
Distretto 2032



**CREIAMO SPERANZA**  
nel MONDO









**18 NOVEMBRE**

Ore 9.00

AULA MAGNA POLO UNIVERSITARIO DI IMPERIA

Convegno

# HIKIKOMORI

*I giovani che non escono di casa*

Relatori:

**Marco Scajola** - Psicologo e psicoterapeuta,  
Assessore regionale

**Ina Hinnenthal** - MD, PhD, Psichiatra, Psicoterapeuta,  
Direttore S.C. SerD ASL3

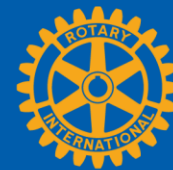
**Marco Crepaldi** - Psicologo, Presidente e Fondatore  
Associazione Nazionale "Hikikomori Italia"



“Laboratorio Progetti BenEssere Mentale e non solo...”

1 e 15 febbraio 2024

**Rotary**  
Distretto 2032



**CREIAMO SPERANZA**  
nel MONDO

# Come vogliamo intervenire

## Formazione: La centralità della scuola

Hikikomori è una condizione poco riconosciuta e spesso confusa con altri «disagi» giovanili. Far emergere il problema è in primo luogo compito della scuola. «L'ambiente scolastico è sicuramente uno degli aspetti più delicati, soprattutto per quanto riguarda il rapporto con i coetanei. Gli hikikomori hanno infatti una visione della scuola spesso molto negativa e la vivono con grande sofferenza, a tal punto da arrivare a rifiutarla completamente» afferma Marco Crepaldi, fondatore dell'Associazione Hikikomori Italia.

Nei prossimi mesi il Rotary Club di Imperia, insieme ai club sponsor di Savona, Sanremo e Albenga, organizzerà piccole iniziative presso gli istituti scolastici superiori del ponente ligure. Un incontro aperto ai genitori e agli studenti, seguito da alcune ore di formazione per i docenti interessati, a cura di psicologi specialisti.

“Laboratorio Progetti BenEssere Mentale e non solo...”

1 e 15 febbraio 2024

**Rotary**  
Distretto 2032



**CREIAMO SPERANZA**  
nel MONDO



“Laboratorio Progetti BenEssere Mentale e non solo...”

1 e 15 febbraio 2024

**Rotary**  
Distretto 2032



**CREIAMO SPERANZA**  
nel MONDO

# Cosa desideriamo per il futuro

**Sostegno: vogliamo essere a disposizione, sempre.**

Una volta a regime, l'obiettivo è quello di fare "rete" con tutti i poli didattici che vorranno essere coinvolti. Contiamo di appoggiarci sui referenti regionali e locali dei genitori Hikikomori.

Il nostro desiderio è l'istituzione di sportello permanente presso l'istituto "G. Ruffini" di Imperia per la formazione di docenti e genitori e per l'ascolto delle persone a vario titolo coinvolte, integrando e supportando il CTS già esistente.

Gettiamo le basi per realizzare incontri, formazione e sostegno anche negli anni a venire!

“Laboratorio Progetti BenEssere Mentale e non solo...”

1 e 15 febbraio 2024

**Rotary**  
Distretto 2032



**CREIAMO SPERANZA**  
nel MONDO

Grazie!



“Laboratorio Progetti BenEssere Mentale e non solo...”

1 e 15 febbraio 2024

**Rotary**  
Distretto 2032



**CREIAMO SPERANZA**  
nel MONDO



# PROGETTO R.C.TORTONA

Gianni Mogni, Presidente

“Laboratorio Progetti BenEssere Mentale e non solo...”

1 e 15 febbraio 2024

**Rotary**

Distretto 2032



**CREIAMO SPERANZA  
nel MONDO**

# Il punto di partenza

- Il nostro Club è riuscito a costruire nel tempo un forte e proficuo rapporto con tutti gli Istituti scolastici della città.
- Negli ultimi cinque anni il Club ha affrontato il fenomeno del bullismo cercando di sviluppare una consapevolezza negli studenti;
- “Avere in mente il BenEssere Mentale” è considerato come un ampliamento della nostra precedente azione verso una tematica più profonda della psicologia dei giovani studenti;

“Laboratorio Progetti BenEssere Mentale e non solo...”

1 e 15 febbraio 2024

**Rotary**  
Distretto 2032



**CREIAMO SPERANZA**  
nel MONDO

# Il percorso

- Partecipazione numerosa dei Docenti alla Formazione del progetto Distrettuale;
- Successiva riunione con i Docenti da cui è emersa la diffusione del disagio psicologico e la loro necessità di un supporto professionale;
- **“Con-Fidami con Gusto”** è il progetto del Club rivolto agli studenti delle prime e seconde classi delle scuole secondarie di secondo grado che inizia quest’anno scolastico e continuerà in quelli successivi;
- **“Con-Fidami con Gusto”** intende sviluppare due linee d’azione: l’una emozionale l’altra nutrizionale;

“Laboratorio Progetti BenEssere Mentale e non solo...”

1 e 15 febbraio 2024

**Rotary**  
Distretto 2032



**CREIAMO SPERANZA**  
nel MONDO



# Con-Fidami con Gusto

Caratteristiche del Progetto:

- Il Progetto si svolgerà attraverso due incontri per classe, ciascuno della durata di un'ora e tenuti da tre Professioniste: due Psicoterapeute e una Nutrizionista;
- Il primo incontro cercherà di sviluppare un **Ponte relazionale** attraverso dei “giochi” ed introdurrà il tema: “**Pensieri – Emozioni – Cibo**” perché “**Cibo= Amore=Relazione**”;
- Il secondo incontro, tramite Lavoro di gruppo, cercherà di affrontare i seguenti temi:
  - a) come coinvolgere altri ragazzi sul tema delle relazioni;
  - b) dobbiamo nutrire le relazioni, siamo tutti legati da fili invisibili;
- Ciascun gruppo farà la proposta di uno spot pubblicitario; verrà premiato lo spot più simpatico. Lo spot, pubblicizzato poi nelle scuole con cartelloni e tiktok, verrà usato come punto di partenza per gli incontri dell'anno successivo.

“Laboratorio Progetti BenEssere Mentale e non solo...”

1 e 15 febbraio 2024

Rotary  
Distretto 2032



CREIAMO SPERANZA  
nel MONDO



“Laboratorio Progetti BenEssere Mentale e non solo...”

1 e 15 febbraio 2024

**Rotary**  
Distretto 2032



**CREIAMO SPERANZA**  
nel MONDO



# BASKIN - il basket inclusivo

Titti Dagna, Presidente R.C. Ovada del Centenario

“Laboratorio Progetti BenEssere Mentale e non solo...”

1 e 15 febbraio 2024

**Rotary**

Distretto 2032



**CREIAMO SPERANZA  
nel MONDO**

# Tutti insieme

Il Baskin è stato pensato per permettere a tutti i ragazzi , abili e diversamente abili di giocare nella stessa squadra (composta sia da uomini che da donne), permettendo la partecipazione attiva di giocatori con qualsiasi tipo di disabilità (fisica e/o mentale) che consenta il tiro in un canestro.

Le regole che valorizzano il contributo di ogni giocatore, permettono di superare positivamente quell'atteggiamento "assistenziale" e di ghettizzazione spesso presente nelle attività fisiche proposte ai diversamente abili

I giocatori normodotati nel Baskin imparano ad inserirsi e ad organizzare un gruppo che conta al suo interno gradi di abilità differenti; devono sviluppare nuove capacità di comunicazione mettendo in gioco la propria creatività e instaurano relazioni affettive anche molto intense. Inoltre la condivisione degli obiettivi sportivi coi giocatori diversamente abili permette loro di apprezzare le ricchezze e le capacità che la diversità porta.

Il giocatore diversamente abile aumenta la fiducia in se stesso e la capacità di coniugare il sacrificio al piacere: è stimolato a far crescere le sue abilità psicomotorie e quelle di interazione con i ragazzi e con gli adulti della squadra.

“Laboratorio Progetti BenEssere Mentale e non solo...”

1 e 15 febbraio 2024

**Rotary**  
Distretto 2032



**CREIAMO SPERANZA**  
nel MONDO



## Giocato da disabili e normodotati insieme Il "basket inclusivo" nuovo service rotariano

**Ovada.** "Gradita visita durante i nostri allenamenti della presidentessa del Rotary Club Ovada del Centenario Clementina Dagna. Grazie per il sostegno al nostro importante progetto Basket inclusivo" - così Andreas Brignoli, ex validissimo giocatore ed allenatore della formazione ovadese di basket. (nella foto)

Sabato mattina 7 ottobre si terrà una conferenza stampa, presso le Madri Pie, per l'illustrazione delle modalità progettuali e dell'intervento finan-

ziario del Rotary.

"Basket inclusivo" dunque per giocare nella palestra delle Madri Pie, con il contributo decisivo del Rotary, e per aprire questo sport a tutti, anche ai disabili o a chi ha difficoltà manuali nel gestire i movimenti e la palla.

"Baskin" (il basket inclusivo) è uno sport di squadra giocato da disabili e normodotati insieme. Trae origine dal basket e ne mantiene lo scopo del gioco, segnare più punti della squadra avversaria.



“Laboratorio Progetti BenEssere Mentale e non solo...”

**Rotary**

Distretto 2032



**CREIAMO SPERANZA  
nel MONDO**

1 e 15 febbraio 2024

# UN CAVALLO PER AIUTARE

## Il cavallo per la riabilitazione psicologica

Il progetto prevede, da parte del Club, l'inserimento di un nuovo cavallo presso l'associazione no profit per la riabilitazione equestre " Gen. Enrico Gonella Pacchiotti" . La riabilitazione equestre è un insieme di tecniche che impiega il cavallo come ausilio terapeutico riabilitativo per affrontare difficoltà fisiche, psichiche e comportamentali. Il cavallo è parte integrante della terapia, non solo per gli stimoli motori, che la sua andatura trasmette al corpo del soggetto, ma anche per le emozioni che questo nobile animale suscita. La riabilitazione equestre prevede anche interventi psicopedagogici , psicoterapeutici, riabilitativi e socio-integrativi, favoriti dalla relazione con il cavallo. Anche la cura del cavallo è parte integrante dell'intervento. Lo staff dell'associazione, nel ricevere l'animale, ne garantirà la cura ed il vitto nel tempo e permetterà al Club di avviare annualmente ad un percorso terapeutico un soggetto necessitante di terapia.

“Laboratorio Progetti BenEssere Mentale e non solo...”

1 e 15 febbraio 2024

**Rotary**  
Distretto 2032



**CREIAMO SPERANZA**  
nel MONDO



“Laboratorio Progetti BenEssere Mentale e non solo...”

1 e 15 febbraio 2024

**Rotary**  
Distretto 2032



**CREIAMO SPERANZA  
nel MONDO**



SAVE THE DATE

Rotary  
Distretto 2032

CREIAMO SPERANZA  
nel MONDO



**Laboratorio progetti  
BenEssere Mentale e non solo...**

**Giovedì 1° Febbraio 2024 (per il Piemonte)**  
**Giovedì 15 Febbraio 2024 (per la Liguria)**  
**h. 16.00 - Piattaforma Zoom**

Link di accesso diretto per entrambi i meeting: <https://bit.ly/BenEssereMentale>  
Meeting ID: 829 5277 6470 - Passcode: 526641

INTERCLUB organizzato dal ROTARY CLUB CUNEO-ALPI DEL MARE  
Con il Rotary Club Cuneo ed il Rotary Club Mondovì

**“Il Rotary per il Cantiere Adolescenti –  
Azioni di prevenzione del disagio mentale giovanile”**

Hotel la Ruota - Strada Monregalese, 5 – Pianfei  
Conviviale con Soci, familiari ed amici  
(adesioni entro il 10 gennaio)



# IL ROTARY PER IL CANTIERE ADOLESCENTI: AZIONE DI PREVENZIONE DEL DISAGIO GIOVANILE

Claudio Grossi, Presidente RC Cuneo





# Progetto per un "Service rotariano"

## Considerazioni preliminari

operate dai club del gruppo Monviso

- **Essere utili ed efficaci**
- **Considerare le realtà professionali già esistenti**
- **Valutare gli aspetti critici e peculiari di ogni territorio**
- **Agire con comunità di intenti**



# Progetto AZIONE GIOVANI

**Osservatorio privilegiato  
costituito dal preesistente «CANTIERE ADOLESCENTI»:**

- **le tematiche principali di disagio della fascia giovanile evidenziate sono:**
- **l'ansia;**
  - **il tono dell'umore deflesso;**
  - **i disturbi alimentari;**
  - **l'autolesionismo.**



# Progetto AZIONE GIOVANI - AMBITO CUNEESE

Questo percorso è rivolto a:

- **Gruppi di ragazzi (14-24 anni) interessati ad approfondire la tematica dell'ansia**
- **Classi degli Istituti Scolastici del territorio di Cuneo**

Con la partecipazione di gruppi di adulti

**che hanno un ruolo educativo, opportunamente formati**

- **insegnanti, genitori, operatori sociosanitari, operatori dei centri aggregativi, ricreativi e sportivi, soci del Rotary Club**



# Progetto AZIONE GIOVANI

## Spazi/Stanze di riflessione, strategie di gestione e orientamento

- **Importanza del luogo**
  - ✓ **Non istituzionale**
  - ✓ **Isolato**
  - ✓ **Dedicato**



# Progetto AZIONE GIOVANI

- **Ogni territorio ha declinato una progettualità specifica, in relazione alle esperienze già in corso o alle sperimentazioni che si intendono attivare.**
- **Collaborazione con Rotary per coordinamento tra le equipe che favorisca lo scambio di buone pratiche e una linea di condivisione e continuità tra i percorsi attivati**



# Progetto AZIONE GIOVANI - AMBITO CUNEESE

- **Approccio partecipato con coinvolgimento di tutti gli attori del progetto e dei destinatari della progettazione.**
- **Percorso psico-educazionale di gruppo e sessioni formative sulla tematica dell'ansia e sulle sue strategie.**
- **Metodologie e interventi coerenti con le linee guida, alternando strumenti più tradizionali con quelli di “nuova generazione” (ad esempio visori e biofeedback aumentato)**

# Progetto AZIONE GIOVANI

- L'intento del progetto è quello di creare una sensibilizzazione su un problema che si è notevolmente espanso negli ultimi anni
- La diagnosi precoce è la migliore forma di cura



# Progetto AZIONE GIOVANI

**A questo scopo i nostri club si fanno carico di diffondere la conoscenza e la discussione su queste tematiche**

- **Abbiamo fatto serate conviviali con la partecipazione dei tecnici e della stampa**
- **E' previsto un convegno, a consuntivo, con la partecipazione del pubblico e di tutti gli attori coinvolti, comprendendo le diverse associazioni esistenti, professionali e non, che cooperano nella salvaguardia del benessere mentale giovanile**





<https://youtube.com/watch?v=5WHnaQMVwQI&feature=shared>





# CREIAMO SPERANZA

## A tu per tu con lo psicologo

**Sergio Rolfo, Presidente R.C. Canale Roero**

“Laboratorio Progetti BenEssere Mentale e non solo...”

1 e 15 febbraio 2024

**Rotary**

Distretto 2032



**CREIAMO SPERANZA  
nel MONDO**

# CONTESTO TERRITORIALE



“Laboratorio Progetti BenEssere Mentale e non solo...”

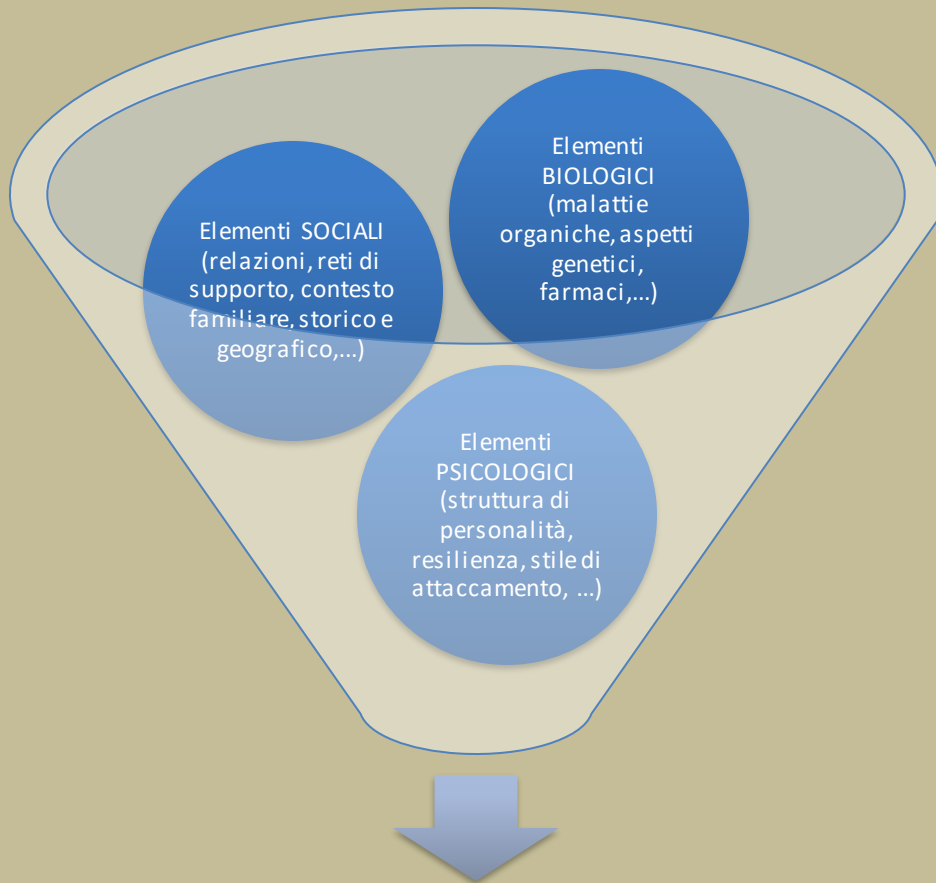
1 e 15 febbraio 2024

**Rotary**

Distretto 2032



**CREIAMO SPERANZA  
nel MONDO**



**SALUTE MENTALE**  
secondo il modello bio-psyco-sociale



“Laboratorio Progetti BenEssere Mentale e non solo...”

1 e 15 febbraio 2024

**Rotary**  
Distretto 2032



**CREIAMO SPERANZA**  
nel MONDO

# IL PROGETTO

## Tempi

Il progetto è stato ideato tra febbraio e marzo 2023 e sviluppato tra i mesi di aprile e luglio 2023.

Nel mese di settembre 2023 è avvenuta la presentazione alla comunità roerina attraverso una serie di incontri con la popolazione, i medici di medicina generale, il responsabile del centro socio-assistenziale e le autorità amministrative locali.

Da ottobre 2023 ad aprile 2024 apertura dei poli territoriali.

Maggio 2024 elaborazione ed analisi dei dati macroaggregati.

“Laboratorio Progetti BenEssere Mentale e non solo...”

1 e 15 febbraio 2024

**Rotary**  
Distretto 2032



**CREIAMO SPERANZA**  
nel MONDO

# IL PROGETTO

## DI CHE COSA SI TRATTA?

E' un momento individuale di ascolto e orientamento con lo psicologo.

L'obbiettivo dei colloqui è orientare la persona ad una maggiore comprensione della propria situazione ed eventualmente al percorso o al servizio più indicato sul territorio.

“Laboratorio Progetti BenEssere Mentale e non solo...”

1 e 15 febbraio 2024

**Rotary**  
Distretto 2032



**CREIAMO SPERANZA**  
nel MONDO

# IL PROGETTO

## COME?

Ad ogni persona viene offerto un pacchetto complessivo di cinque colloqui, della durata di 45 ÷ 50 minuti, il cui costo è a carico del Rotary Club Canale Roero.

Per accedere è possibile:

- contattare direttamente lo psicologo di riferimento del polo territoriale:
- contattare il proprio medico curante.

“Laboratorio Progetti BenEssere Mentale e non solo...”

1 e 15 febbraio 2024

**Rotary**  
Distretto 2032



**CREIAMO SPERANZA**  
nel MONDO

# IL PROGETTO

per il polo territoriale di MONTA'  
Dott.ssa Miriam MORONE  
Tel. 335 5987682

per il polo territoriale di CASTAGNITO  
Dott.ssa Chiara ARDUINO  
Tel. 338 1528489

“Laboratorio Progetti BenEssere Mentale e non solo...”

1 e 15 febbraio 2024

**Rotary**  
Distretto 2032



**CREIAMO SPERANZA**  
nel MONDO



# IL PROGETTO

## DOVE?

I colloqui con lo psicologo si svolgono nei locali della:

- Casa della Salute del Comune di Montà;
- Biblioteca Civica del Comune di Castagnito.

nel rispetto della massima riservatezza e della privacy.

“Laboratorio Progetti BenEssere Mentale e non solo...”

1 e 15 febbraio 2024

**Rotary**  
Distretto 2032



**CREIAMO SPERANZA**  
nel MONDO

# ANALIS DEI DATI DISPONIBILI

## Dati macroaggregati a gennaio 2024

In merito agli adolescenti e neomaggiorenni le problematiche riscontrate sono di carattere sociale e psicologico, in ugual misura.

Nel primo caso quando l'utente è segnalato dal medico di medicina generale si apre un confronto con il medico per caratterizzare il percorso educativo, che rimane di pertinenza dei servizi sociali. Questo percorso prevede l'affiancamento di un educatore al minore / nucleo familiare. Il nostro servizio fornisce indicazioni ma non avvia il percorso di tipo educativo.

“Laboratorio Progetti BenEssere Mentale e non solo...”

1 e 15 febbraio 2024

**Rotary**

Distretto 2032



**CREIAMO SPERANZA  
nel MONDO**

# ANALIS DEI DATI DISPONIBILI

## Dati macroaggregati a gennaio 2024

Nel secondo caso sono spesso presenti sintomatologie ansiose correlate soprattutto a contesti familiari disfunzionali.

In questo caso viene fornita l'indicazione per una terapia familiare.

Nel caso di minori sono normalmente i genitori che contattano direttamente lo psicologo.

“Laboratorio Progetti BenEssere Mentale e non solo...”

1 e 15 febbraio 2024

**Rotary**  
Distretto 2032



**CREIAMO SPERANZA**  
nel MONDO



# Relating to people

“Laboratorio Progetti BenEssere Mentale e non solo...”

1 e 15 febbraio 2024

**Rotary**  
Distretto 2032



**CREIAMO SPERANZA**  
nel MONDO



# Conoscere per prevenire: trasformiamo il disagio in potenziale di giovani ed adolescenti

Paolo Marmo Presidente Club Canelli Nizza Monferrato

“Laboratorio Progetti BenEssere Mentale e non solo...”

1 e 15 febbraio 2024

**Rotary**

Distretto 2032



**CREIAMO SPERANZA  
nel MONDO**

# Il disagio psichico adolescenziale: riconoscerlo per prevenirlo- il Progetto del Club

Le statistiche e l'esperienza quotidiana ci raccontano di un fenomeno crescente: il malessere psicologico di bambini e adolescenti. Se intercettato in tempo utile il fenomeno può essere contenuto senza che degeneri in problematiche più importanti. La prevenzione, come sempre, è la prima forma di cura. Capire i segnali, intercettare le spie di un disagio psichico sono pratiche fondamentali per acquisire in primo luogo la consapevolezza del problema. Da questa quindi eventualmente la cura.

Il minore non ammette il problema; la famiglia spesso tende a sottovalutarlo; quale quindi il contesto sociale utile a far emergere il fenomeno?

“Laboratorio Progetti BenEssere Mentale e non solo...”

1 e 15 febbraio 2024

**Rotary**  
Distretto 2032



**CREIAMO SPERANZA**  
nel MONDO

# Il disagio psichico adolescenziale: riconoscerlo per prevenirlo- il Progetto del Club

**La scuola.** E' il luogo in cui ragazzi e ragazze trascorrono gran parte della giornata alla presenza di adulti e operatori della formazione. Sono quest'ultimi coloro che possono intercettare il disagio e segnalarlo alle famiglie e alle professionalità competenti. Gli operatori scolastici quindi sono chiamati a svolgere un ruolo importantissimo per il quale è però opportuno che vengano formati attraverso percorsi specializzati a loro dedicati. Importante è pure elaborare un protocollo che detti regole e comportamenti da adottare per far emergere il disagio psichico adolescenziale individuando buone e certe pratiche operative che coinvolgano famiglie e specialisti. Il Club Canelli Nizza Monferrato intende quindi, in collaborazione con le scuole del territorio, promuovere momenti formativi tenuti da specialisti quali psicologi e neuropsichiatri infantili che insegnino agli operatori scolastici a riconoscere il disagio psichico adolescenziale e successivamente ad attivare i meccanismi di intervento professionale e familiare, sulla base del protocollo appositamente costituito.

“Laboratorio Progetti BenEssere Mentale e non solo...”

1 e 15 febbraio 2024





# «LO SGUARDO OLTRE IL MURO» : PROMOZIONE DEL BENESSERE MENTALE DEI MINORI E DEGLI ADOLESCENTI

**CORRADO RENDO, Referente Salute Rotary Club Casale Monferrato**

“Laboratorio Progetti BenEssere Mentale e non solo...”

1 e 15 febbraio 2024

**Rotary**  
Distretto 2032



**CREIAMO SPERANZA  
nel MONDO**



# L'AVVIO DEL PROGETTO NEL 2020

**30 GENNAIO 2020 : L'OMS DICHIARA L'EMERGENZA DI SANITA' PUBBLICA INTERNAZIONALE PER LA PANDEMIA COVID-19**

**09 MARZO 2020 : IL PRESIDENTE DEL CONSIGLIO DEI MINISTRI ITALIANO EMETTE IL DPCM CON IL QUALE IMPONE IL LOCKDOWN SU TUTTO IL TERRITORIO NAZIONALE**

**GIUGNO 2020 : ALESSANDRO BOVERIO PRESIDENTE DEL ROTARY CLUB DI CASALE MONFERRATO AVVIA L'IDEA DI UN PROGETTO PER ABBATTERE LO STIGMA DELLA MALATTIA MENTALE E PER TUTELARE IL BENESSERE DEGLI ADOLESCENTI**

“Laboratorio Progetti BenEssere Mentale e non solo...”

1 e 15 febbraio 2024

**Rotary**  
Distretto 2032



**CREIAMO SPERANZA  
nel MONDO**

# L'AVVIO DEL PROGETTO NEL 2020

**AUTUNNO 2020 : VIENE AVVIATO CON LA COLLABORAZIONE DI TUTTI GLI ISTITUTI SUPERIORI E DELLA ONLUS 'I CARE FAMILY' IL PROGETTO «LO SGUARDO OLTRE IL MURO» E PRESENTATO IN UN INTERMEETING L' 11 GENNAIO 2021**

**2021-2022-2023 : VENGONO REALIZZATI CONVEGNI ( CON KIWANIS CLUB ) E SEMINARI AI DOCENTI DEGLI ISTITUTI SUPERIORI SCOLASTICI SUL TEMA**

“Laboratorio Progetti BenEssere Mentale e non solo...”

1 e 15 febbraio 2024

**Rotary**  
Distretto 2032



**CREIAMO SPERANZA  
nel MONDO**

# LA REALIZZAZIONE DEL PROGETTO (2021)

IL PROGETTO HA IL MERITO DI AVER COLTO IN ANTICIPO E CON UNA VISIONE DI AMPIO RESPIRO I PROBLEMI MISCONOSCIUTI DI SALUTE MENTALE DEGLI ADOLESCENTI E I 'MALI DELL'ANIMA' DI UNA GENERAZIONE DEVASTATA DALLA PANDEMIA

AGLI OBIETTIVI ORIGINALI ( ABBATTIMENTO DEGLI STEREOTIPI, IMPORTANZA DEL 'PRENDERSI CURA' DEL PROPRIO BENESSERE PSICOLOGICO ) SI E' AGGIUNTO IN CORSO D'OPERA QUELLO DI ANALIZZARE LE PROBLEMATICHE INDOTTE DALLA PANDEMIA

**NEI MESI MARZO-APRILE 2021 SONO STATI SOMMINISTRATI 528 QUESTIONARI AGLI ALLIEVI DELLE SUPERIORI, CON UN REPORT PRESENTATO DURANTE L'EVENTO « GIOVANI & PANDEMIA» DEL 22.05.21 ORGANIZZATO CON IL PATROCINIO DELL'AMMINISTRAZIONE COMUNALE**

“Laboratorio Progetti BenEssere Mentale e non solo...”

1 e 15 febbraio 2024

Rotary  
Distretto 2032



CREIAMO SPERANZA  
nel MONDO

# IL FUTURO DEL PROGETTO

**IL ROTARY DI CASALE MONFERRATO INTENDE ANALIZZARE E AGGIORNARE IL PREZIOSO PATRIMONIO INFORMATIVO DEL 2021 IN COERENZA CON L'ALLARME DELLE AUTORITA' SANITARIE NAZIONALI, DELLE SOCIETA' SCIENTIFICHE, DELL' OMS E DEL PRESIDENTE INTERNAZIONALE DEL ROTARY**

**VERRA' PREDISPOSTO UN PERCORSO DI SENSIBILIZZAZIONE DELLA COMUNITA' LOCALE E IN PARTICOLARE DEGLI INSEGNANTI CON LA COLLABORAZIONE DELLA COMMISSIONE SALUTE DISTRETTUALE**

“Laboratorio Progetti BenEssere Mentale e non solo...”

1 e 15 febbraio 2024

**Rotary**  
Distretto 2032



**CREIAMO SPERANZA  
nel MONDO**



*“Medicina Amica: avere in mente il BenEssere psicologico e non solo...per la Tutela della Salute ”*

**Luigi Gentile, Vice Presidente Rotary Club Asti**

“Laboratorio Progetti BenEssere Mentale e non solo...”

1 e 15 febbraio 2024

**Rotary**

Distretto 2032



**CREIAMO SPERANZA  
nel MONDO**



In Collaborazione con:

Istituti Scolastici Secondari di Asti

Commissione per la Tutela della Salute Distretto 2032



Organizzano:

“LA SCUOLA CHIAMA E IL ROTARY RISPONDE,  
CON MEDICINA AMICA”

Ciclo di Incontri di:  
Promozione e Tutela della Salute  
Orientamento Professionale in ambito Sanitario

Programma dedicato agli Istituti Scolastici secondari di II grado:

- 1) *“L'uomo e la donna di fronte alla vita di coppia”*:  
Relatori: Dr. Maggiorino Barbero e Dr. Gino Montalcini.  
Lunedì 20 novembre '23, dalle ore 9:00 alle ore 12:00  
Aula Magna Polo Universitario di Asti
- 2) *“Apri la bocca e...incomincia il tuo percorso di salute”*  
Relatori: Dr. Ferruccio Balistreri, dr. Savo Bassa, Dr. Gianluca Ferrari, Dr. Renzo Gai e Dr.ssa Alessandra Verrua.  
Mercoledì 29 novembre '23, dalle ore 9:00 alle ore 12:00  
Aula Magna Liceo Scientifico F. Vercelli
- 3) *“Diamo “Cuore” alla vita, promuovendo uno stile di vita sano”*  
Relatori: Dr. Antonino Buscemi, Dr. Luigi Gentile e Dr. Marco Scaglione.  
Giovedì 18 gennaio '24, dalle ore 9:00 alle ore 12:00  
Aula Magna IIS Alfieri
- 4) *“Okkio al tuo apparato scheletrico...per un futuro attivo ed in salute”*  
Relatori: Dr.ssa Sara Morandi, Dr. Vincenzo Salpietro e Dott. Paolo Stobbione.  
Mercoledì 31 gennaio '24, dalle ore 9:00 alle ore 12:00  
Aula Magna IIS G.A. Giobert
- 5) *“Patologie ORL: tra prevenzione e trattamento”*  
Relatori: Dr. Paolo Pisani e Collaboratori Medici.  
Mercoledì 7 febbraio '24, dalle ore 9:00 alle ore 12:00  
IIS Castigliano, presso Aula Polo Universitario di Asti
- 6) 1. *“Il Laboratorio analisi: una risorsa preziosa per la Salute”*  
Relatori: Dr. Claudio Nuti e Dr. Maurizio Penna.  
2. *“La Cultura della donazione del sangue: fare il bene di sé stessi e della Comunità”*  
in Collaborazione con Avis Asti.  
Relatori: Dr.ssa Bruna Accornero, Dr. Fabio Marletto e Dr.ssa Ilvana Scuvera.  
Martedì 20 febbraio '24, Aula Magna Polo Universitario di Asti

## Programma dedicato agli Istituti Scolastici secondari di I grado:

Aula Magna Polo Universitario di Asti

1) *“Avere in Mente il Benessere Psicologico...per la Tutela della Salute”*

Relatori: Dr.ssa Pietruzza Bucolo e Dr.ssa Elisa Colombi

Giovedì 11 aprile ' 24, dalle ore 9:00 alle ore 12:00

2) *“Vivere in movimento e nutrirsi meglio per guadagnare Salute”*

Relatori: Dr. Claudio Nuti e Dr.ssa Marina Prete

Martedì 23 aprile '24, dalle ore 9:00 alle ore 12:00

“Laboratorio Progetti

BenEssere Mentale e non solo...”

1 e 15 febbraio 2024

Medicina Amica: **“Avere in Mente il Benessere Psicologico...per la Tutela della Salute”**

**“Vivere in movimento e nutrirsi meglio per guadagnare Salute”**

PRENDERSI CURA DI GIOVANI ED ADOLESCENTI

con un approccio biopsico-sociale, che valorizzi l'unità mente corpo

Salute come «ben-essere» fisico-psichico-sociale

**NON C'E' SALUTE, SENZA SALUTE MENTALE**, come da decenni sostenuto dall'OMS  
*e la salute mentale è un elemento fondamentale della salute in generale, inteso come benessere emotivo e psicologico nel quale la persona è in grado di sfruttare al meglio le proprie capacità cognitive ed emozionali, di stabilire relazioni soddisfacenti con gli altri e di partecipare in modo costruttivo ai mutamenti dell'ambiente.*

“Laboratorio Progetti BenEssere Mentale e non solo...”

1 e 15 febbraio 2024

Rotary  
Distretto 2032



CREIAMO SPERANZA  
nel MONDO



**“I problemi importanti sono sempre *complessi* e vanno affrontati globalmente...  
Occorre trovare il modo *per* farli interagire all'interno di una *nuova prospettiva*”  
Edgar Morin**



La chiave spezzata, P. Klee

## **Avere in Mente il BenEssere Mentale**

Laboratorio di progetti sul BenEssere Mentale e non solo...

# **Grazie a Tutti!!!**

[luigi.gentile@rotary2032.it](mailto:luigi.gentile@rotary2032.it)

“Laboratorio Progetti BenEssere Mentale e non solo...”

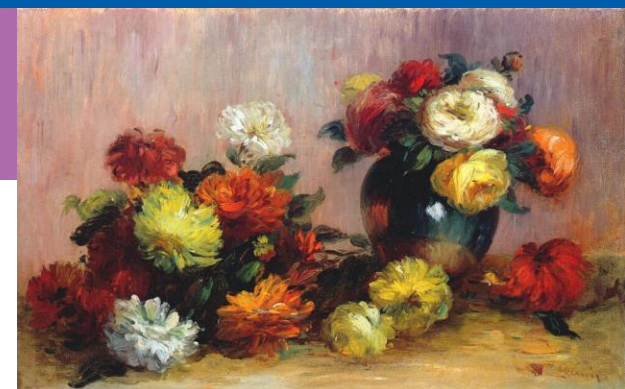
1 e 15 febbraio 2024

**Rotary**  
Distretto 2032



Mazzi di fiori, P. A. Renoir

**CREIAMO SPERANZA  
nel MONDO**







**SPES: SOSTENERE E PREVENIRE ESPERIENZE DI  
SUICIDALITÀ**

**RICONOSCERE IL DISAGIO PSICHICO  
DEGLI ADOLESCENTI IN ALLEANZA CON GLI INSEGNANTI**

SPES è progetto di **prevenzione del suicidio** volto attraverso la **formazione degli insegnanti di scuola secondaria di primo e secondo grado** volto a sviluppare conoscenze teoriche di base e a promuovere competenze relazionali per riconoscere e gestire il disagio psichico e la suicidalità in adolescenza attraverso **l'uso della metodologia teatrale**.



**SPES: SOSTENERE E PREVENIRE ESPERIENZE DI  
SUICIDALITÀ**

**RICONOSCERE IL DISAGIO PSICHICO  
DEGLI ADOLESCENTI IN ALLEANZA CON GLI INSEGNANTI**

### **Perchè il progetto SPES?**

- i ragazzi che hanno ideazione suicidaria non sempre chiedono aiuto e hanno bisogno di “essere aiutati a chiedere aiuto”
- insegnanti come Gatekeepers, «Sentinelle»! ossia adulti in grado di identificare soggetti a rischio e indirizzare ai percorsi più appropriati per ottenere aiuto
- non sempre insegnanti con competenze adeguate: sia da un punto di vista teorico che da un punto di vista relazionale/soft skills, non sanno come indirizzare ai servizi sanitari

**SPES prevede 2 format di intervento, ideati dall'Università di Torino  
(resp. scientifico dott.ssa Chiara Davico):**

1. **workshop** (5 incontri, 2.5 h) per 20 docenti, basata sull'apprendimento attivo ed esperienziale secondo l'approccio del **Teatro Sociale e di Comunità**, abbinato alla **formazione teorica (educazione sanitaria)**
1. visione di una **performance teatrale** (circa 100 partecipanti), messa in scena da attori professionisti e accompagnata ad un **intervento di educazione sanitaria**.

## Obiettivi:

**sensibilizzare il grande pubblico** (tramite lo spettacolo) al tema della salute mentale in adolescenza e alla prevenzione del suicidio

**rendere i docenti più competenti** rispetto alle **conoscenze teoriche** in merito ai temi di salute mentale, rischio suicidario, prevenzione del suicidio e accesso ai servizi sanitari

**rendere i docenti più sicuri nelle loro capacità di contatto con i ragazzi**, da un punto di vista umano e relazionale (“soft skills”: comunicazione non verbale, empatia, capacità di intercettare la sofferenza degli allievi)

... e quindi... **intercettare precocemente i ragazzi a rischio** di sofferenza psichica e suicidalità e provvedere ad un corretto invio ai professionisti della salute mentale



UNIVERSITÀ  
DI TORINO



**per info:**

[progettospes@unito.it](mailto:progettospes@unito.it)

[www.progettospes.unito.it](http://www.progettospes.unito.it)

[elcolombi@aslcn2.it](mailto:elcolombi@aslcn2.it)

**Link al trailer di progetto:**

<https://www.youtube.com/watch?v=0qMUuTiJfx4>



**A.S.L. CN2**  
*Azienda Sanitaria Locale  
di Alba e Bra*